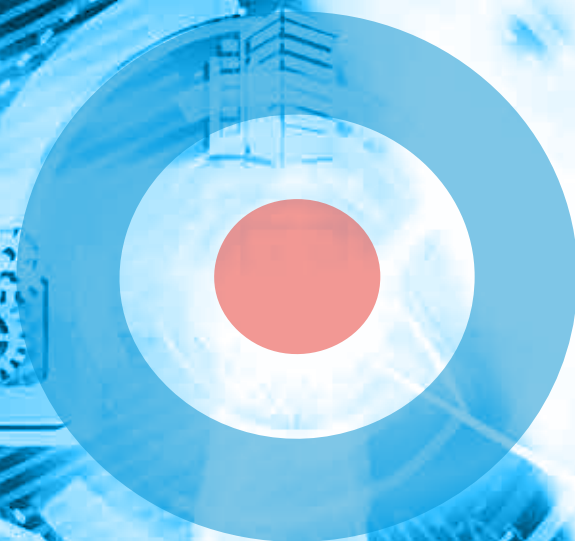




SOFTWARE E INDUSTRIA 4.0





QUALITÀ E TECNOLOGIA



SINTEC STORY

La **Sintec srl** nasce nel 2015 da due giovani ingegneri con esperienza decennale nel mondo dell'automazione industriale.

Il nostro punto di forza sono le **competenze nel settore a 360°** che ci permettono di affrontare tutte le problematiche del cliente con le tecnologie più efficienti e all'avanguardia, a partire dall'impianto bordo macchina fino a sistemi su PC ad alto livello come gestionali o database di tracciabilità e raccolta dati, passando per plc e sistemi di visione artificiale.

Il nostro **continuo aggiornamento su nuovi prodotti e tecnologie** ci permette di sviluppare sempre nuove soluzioni per integrare sistemi elettrici ed elettronici connessi all'automazione. Riusciamo a seguire e coinvolgere passo passo il cliente nell'evoluzione dell'applicazione, dallo studio iniziale fino alla messa in servizio e l'assistenza post-vendita.

La Sintec opera principalmente nel settore elettrodomestico, automotive, logistica e magazzini automatici, linee di assemblaggio e isole robotizzate.



INDUSTRY 4.0

Le imprese che investono in nuovi beni strumentali, in beni materiali e immateriali (software e sistemi IT), funzionali alla trasformazione tecnologica e digitale dei processi produttivi, hanno una **supervalutazione del 250% per tutte le tecnologie abilitanti la trasformazione in chiave 4.0.**

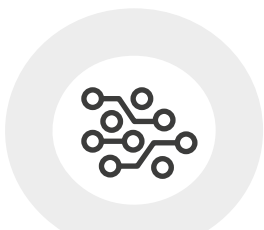
I nostri sistemi di riduzione perdite, controllo e monitoraggio efficienza degli impianti produttivi, rientrano a pieno nelle tecnologie dell'industry 4.0.

SUPERVALUTAZIONE

DEL 250% NEL 2017

Le nostre applicazioni principali rilevano in automatico le perdite e inefficienze produttive associandole a determinate causali, indicando ai responsabili di reparto su che aspetti intervenire per migliorare la produttività.

I NOSTRI SERVIZI



PROGETTAZIONE ELETTRICA

La progettazione è realizzata attraverso l'ausilio del software **EPLAN P8**.

Gli schemi sono realizzati con la **massima flessibilità**, adattandoli alle richieste ed esigenze specifiche del cliente.



PROGRAMMAZIONE PLC

Le principali piattaforme su cui lavoriamo sono:

- Siemens
- Rockwell
- Allen Bradley
- Omron

Le nostre competenze vanno dai sistemi più datati (tipo Siemens S5) fino alle ultime tecnologie, senza escludere tutta la parte relativa al **Motion Control** per la gestione di assi e motori controllati.



SISTEMI DI VISIONE

L'utilizzo della visione ci permette di ispezionare, misurare e controllare i prodotti nelle fasi di realizzazione.

I sensori utilizzati vanno dalle smart camera, alle telecamere 2D, fino ai profilometri e i sistemi 3D.

L'architettura di **HALCON** che abbiamo in possesso ci consente lo sviluppo di applicazioni ed elaborazione delle immagini con elevata precisione ed affidabilità.





SOFTWARE HMI

Le interfacce HMI (interazione uomo-macchina) sono il nostro principale obiettivo. È fondamentale per l'efficienza della linea produttiva, avere la massima semplicità e intuitività nei sistemi di interfaccia operatore. **I nostri sistemi forniscono sia graficamente che in formato testuale una diagnostica precisa del tipo di anomalia, per permettere all'operatore una rapida risoluzione del problema.**



SOFTWARE GESTIONALI E DATABASE

Per offrire la massima integrazione con le macchine, il nostro staff è composto da ingegneri specializzati nella programmazione di alto livello (**Microsoft.NET linguaggio C#**). Sviluppiamo applicazioni per tracciabilità dati, controllo produzione, calcolo efficienza e gestione magazzini automatici, che possono legare direttamente la macchina con il gestionale del cliente.

Le nostre interfacce possono anche essere di tipo Web, quindi basate su browser, per permettere l'interazione da qualsiasi pc collegato in rete.



I NOSTRI CLIENTI



PROFESSIONISTI NELL'AUTOMAZIONE INDUSTRIALE



via Loretana, 269 - 60021 Camerano (AN) - T +39 071 710 80 21 - C +39 388 75 84 186 - info@sintecsrl.eu - www.sintecsrl.eu